

Airlab DT

Consola profesional Broadcast

USB / VoIP / AES / Control Section



Airlab-DT es una consola de radio extremadamente fiable con un equilibrio perfecto entre prestaciones y sencillez de funcionamiento. Su ruta de señal analógica controlada digitalmente ofrece lo mejor de ambos mundos, garantizando la fiabilidad en cualquier condición.

Con más de 950 unidades desplegadas sobre el terreno, la Airlab-DT se ha consolidado como la pieza central a la que recurren muchos estudios.

Su superficie de control de acceso directo, combinada con funciones digitales inteligentes y reajustables al instante, permite una fácil personalización según los requisitos de la estación. Con el uso de una tarjeta chip personalizada que contiene todos los datos funcionales importantes, puede incluso adaptarse a las preferencias individuales.

El bastidor de acero soldado puede alojar hasta 16 módulos de entrada triples, incluidos módulos Telco o VoIP (hasta 16), junto con la sección maestra que dispone de espacio para guiones.

Además, hay un módulo de control disponible para el control del sistema Play-out a través de USB, que ocupa sólo 2 posiciones.

Con salidas principales balanceadas electrónicamente y una mayoría de conectores en XLR balanceados, el Airlab-DT garantiza un rendimiento de primera en todo momento.

Características principales

Configuración personalizada:

- Con 16 posiciones de módulo, el Airlab-DT le permite crear su propia configuración personalizada adaptada a sus requisitos específicos. Tanto si necesita EQ, USB, AES, TELCO, VoIP o nuestro módulo de control, el Airlab-DT tiene la flexibilidad necesaria para adaptarse a sus necesidades.

Diseño moderno para un uso versátil:

- Con su moderno diseño Drop-Through, esta consola es perfecta tanto para producción como para uso On-AIR.

Flexibilidad y control excepcionales:

- Equipada con buses Program y Sub, así como con un bus de comunicación bidireccional Cue, la Airlab-DT ofrece una flexibilidad y un control excepcionales.

Cómoda accesibilidad y rendimiento fiable:

- Todos los mandos a distancia de los canales están convenientemente ubicados en tomas jack estéreo, proporcionando facilidad de uso y accesibilidad. La conmutación de arranque/parada se realiza mediante relés de láminas aislados, lo que garantiza un rendimiento fiable.

Tranquilidad durante las emisiones críticas:

- Para mayor fiabilidad, las salidas ON-AIR 1 y 2 están aisladas por relés, lo que proporciona tranquilidad durante las emisiones críticas.

Compatibilidad perfecta y facilidad de uso:

- El Airlab-DT envía señales de control a través de USB, utilizando el protocolo HID para mayor compatibilidad y facilidad de uso.

Monitorización y control de precisión:

- Además, el software de medición está disponible como descarga gratuita en nuestra página Wiki, lo que le permite controlar sus niveles con precisión.

Configuración y acceso sin esfuerzo:

- Con la configuración controlada por software, puede almacenar fácilmente sus configuraciones preferidas en una ChipCard, lo que garantiza un acceso rápido y sin esfuerzo a sus ajustes siempre que los necesite.

LOS MÓDULOS

INPUT EQ

Opciones de entrada versátiles: Como su nombre indica, el módulo de entrada triple Airlab-DT combina una entrada de micrófono con dos entradas de línea estéreo.

Módulo USB: Al elegir el módulo USB, el conmutador de línea A/B y su LED asociado dejan de estar activos. Sólo se puede elegir entre MIC y USB.

Módulo digital: En el caso de un Módulo digital, las entradas de línea se convierten en entrada/salida AES-3, y la Línea B tampoco está ya activa. Sólo se puede elegir entre MIC y AES-3.

Control de ganancia de micrófono: Además del control de ganancia, hemos incorporado un trimmer accesible desde el panel frontal para determinar el rango de ganancia del micrófono.

Funciones adicionales: Se puede activar un filtro de corte bajo mediante un puente en la placa de circuito impreso. La entrada de micro se encuentra en la parte posterior de la consola en conectores XLR hembra.

La Airlab-DT está equipada con faders lineales de 100 mm que controlan VCA "ESO" de alta calidad, otro estándar de gama alta de la industria.

Funcionalidad de arranque flexible: Start puede activarse con el fader o con el interruptor ON, dependiendo de cuál se active primero. El inicio puede configurarse por software para que la conmutación se realice desde la línea A o la línea B.

Control de cue inteligente: Del mismo modo, el interruptor Cue está bajo control de software, evitando configuraciones imposibles.



TELCO

Módulo telco versátil: El bastidor Airlab-DT tiene la posibilidad de cargarse con hasta 16 módulos Telco, lo que proporciona una flexibilidad de comunicación inigualable.

Alineación sin esfuerzo: Gracias a un ingenioso sistema Mix-Minus, la alineación sólo es necesaria durante la instalación, ahorrándole tiempo y molestias.

Diseño sencillo: El módulo Airlab-DT Telco presenta un diseño sencillo que facilita enormemente la comunicación.

Ajuste de tono lateral: El primer control es el trimmer R BAL accesible desde el panel frontal para el ajuste del tono lateral, sólo necesario durante la instalación, garantizando una calidad de audio óptima.

Control de señal saliente: El mando Telco Send controla la señal saliente hacia la persona que llama, procediendo la señal del bus PROGRAM o SUB. La entrada de línea puede cambiarse a un conector de entrada XLR balanceado para aceptar un híbrido externo (digital), lo que proporciona mayor versatilidad.

Inteligibilidad mejorada: Se puede utilizar un control de ganancia de entrada independiente con filtros de paso alto y paso bajo para mejorar la inteligibilidad, garantizando una comunicación clara.

Enrutamiento flexible de la señal: El conmutador de asignación SUB y PROGRAM dirige la señal a ambas salidas si es necesario, lo que ofrece una mayor flexibilidad y control sobre la configuración de emisión.



LOS MÓDULOS

VoIP

Integración versátil de VoIP: El Airlab-DT tiene la posibilidad de cargarse con módulos VoIP, lo que le proporciona opciones de comunicación versátiles.

Diseño simplificado: Con una placa de PC VoIP incorporada, los controles R-BAL y TRIM no están presentes, lo que simplifica el diseño para una integración perfecta.

Conectividad flexible: Cuando se instala un módulo VoIP, uno de los conectores RJ-11 se sustituye por un conector USB, mientras que el otro conector RJ-11 dispone de una señal de alimentación limpia en las patillas 1 y 4. Esto permite conectar un dispositivo analógico externo a la red. Esto permite conectar un híbrido analógico o digital externo a un teléfono fijo o a un híbrido GSM.

Funcionalidad de cue inteligente: Cuando CUE está activo en el módulo VoIP, el llamante se conecta al bus CUE y también al talk-back del ingeniero. Sin embargo, la señal aún no pasa a ON-AIR, ya que el fader está bajado, lo que garantiza un funcionamiento sin problemas durante las emisiones.

Opción de control remoto: Es posible conectar tanto el conmutador de Cue como el de On a una unidad remota, lo que permite a un director controlar la emisión con facilidad.



USB

Integración versátil de USB: El Airlab-DT tiene la posibilidad de cargarse con módulos USB, ofreciendo opciones de conectividad versátiles.

Conectividad USB centralizada: Un conector USB en la sección maestra es a través de un HUB interno conectado a los módulos USB, según lo elegido en su configuración. Con este HUB es posible un máximo de 4 módulos USB.

Capacidad de ampliación: Si necesita más módulos USB, cada módulo USB adicional tendrá su propio conector USB en la parte trasera de la unidad, lo que le permitirá ampliar fácilmente su configuración.

Transferencia de datos: Este conector USB también transfiere los datos del Medidor y todos los datos de control del interruptor desde el Módulo de Control, garantizando una integración y un control perfectos.



LOS MÓDULOS

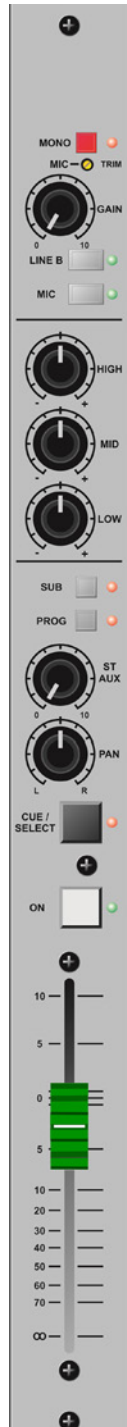
DIG

Opciones de conectividad ampliadas: El Airlab-DT tiene la posibilidad de contar con una salida AES opcional, lo que le proporciona opciones de conectividad mejoradas.

Salida AES digital: Cuando elija los módulos AES, montaremos salidas XLR macho digitales en los repuestos 2 y 3, proporcionándole la señal de salida del programa principal y la señal de salida del sub en la parte trasera de la consola.

Fácil instalación: Le informamos de que esta opción debe mencionarse durante la compra para garantizar una instalación correcta.

Audio de alta calidad: La entrada digital estéreo AES-3 admite una amplia gama de frecuencias de muestreo de 32 kHz a 96 kHz, lo que garantiza una reproducción de audio de alta calidad.



MASTER

Control exhaustivo: El módulo maestro está dividido en tres secciones, cada una de las cuales ofrece versátiles opciones de control.

Controles de Tape Send: El primer "módulo" alberga los controles TAPE SEND, que seleccionan la alimentación a la salida de cinta. Puede ser la señal de salida SUB o la señal de salida AUX.

Master auxiliar estéreo: El Stereo Aux master controla las señales Aux salientes de los módulos de entrada, proporcionando un control preciso sobre su salida de audio.

Talk-back a Aux: Se proporciona un conmutador Talk-back a AUX para una comunicación perfecta.

Sección de monitor de sala de control: La parte inferior de este "módulo" alberga la sección de monitor de sala de control, que puede alimentarse de una entrada estéreo EXT(ernal), la salida Aux estéreo, una señal ON-Air estéreo o la señal de salida SUB estéreo.

Comutación de prioridades: Todas las selecciones tienen indicadores LED, y el conmutador situado más abajo tiene prioridad sobre los selectores de entrada situados justo encima, lo que garantiza un funcionamiento suave y un rendimiento fiable.



CONTROL

Opciones de control mejoradas: Hay disponible un módulo de sección de control opcional (2 posiciones) para controlar directamente todas las funciones de tu sistema de play-out.

Integración perfecta: Imagine 16 botones de acceso instantáneo para jingles y/o anuncios de la emisora. Desplácese por su lista de reproducción, inicie y detenga la música, locuciones controladas directamente desde la superficie del mezclador y muchas más funciones programables gratuitas para la mayoría de los sistemas de reproducción.

Funcionalidad personalizable: Un protocolo HID forma parte de la entrega, lo que le permite programar sus propias funciones y señalización de pulsadores, garantizando una integración perfecta y un mayor control sobre su configuración de emisión.



MÓDULO DE ENTRADAS

Panel de conectores de entrada unificado: Todos los módulos Channel utilizan el mismo panel de conectores de entrada, con entradas XLR balanceadas y conectores RCA/Cinch no balanceados, lo que proporciona opciones de conectividad versátiles.

Integración de módulos USB: En el caso de un módulo USB, los dos XLR de entrada de línea no están presentes, sino conectados internamente al concentrador USB. Además, los RCA restantes ya no están activos en los módulos USB.

Funcionalidad mejorada: El INSERT es para procesadores de voz, proporcionando capacidades mejoradas de procesamiento de audio.

Funcionalidad de inicio sin fisuras: La toma Start envía señales desde el fader/On start, asegurando un funcionamiento fluido durante las emisiones.

Comunicación remota: La toma REMOTE es para que nuestra unidad Studio Remote se comunique, ofreciendo un control y funcionalidad mejorados.

Insertión de micrófono: El INSERT es un inserto de micrófono que se puede utilizar para procesadores de voz, proporcionando flexibilidad y control adicionales sobre su configuración de audio.



TARJETA CHIP DE MEMORIA

Una de las características más destacadas de la consola Airlab-DT es su capacidad para personalizar los ajustes internos y guardarlos en una tarjeta chip personalizada para restablecerlos al instante.

Ajustes internos personalizables:

- Con el Airlab-DT, puede programar una amplia gama de ajustes internos, incluyendo:
- Módulo configurado como entrada de micrófono de DJ
- Módulo configurado como entrada de micrófono de locutor
- Módulo configurado como entrada de micro de estudio
- Start/Stop más Pulse/Continue por módulo
- Inicio de cue activo
- Control remoto externo
- Pulso de inicio de temporizador por módulo

Infinitas posibilidades: Estos son sólo algunos ejemplos de los ajustes que puede personalizar. Con el Airlab-DT, las posibilidades son infinitas, lo que le permite adaptar su consola con precisión a sus necesidades y preferencias.

Restablecimiento instantáneo: Una vez que haya programado los ajustes que desee, puede guardarlos en una tarjeta chip personalizada. Esto permite un restablecimiento instantáneo, facilitando el cambio entre diferentes configuraciones según sea necesario.

Flujo de trabajo fluido: Tanto si está configurando para un DJ, un locutor o una sesión de estudio, los ajustes personalizables del Airlab-DT garantizan un flujo de trabajo perfecto y un rendimiento óptimo en todo momento.



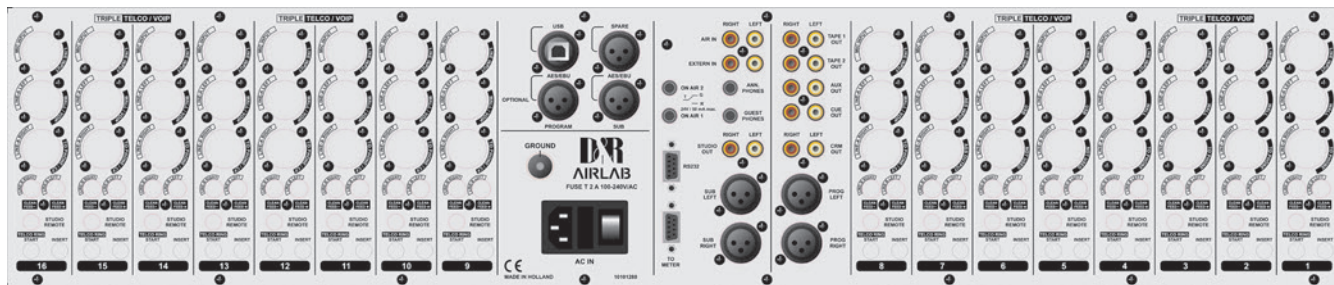
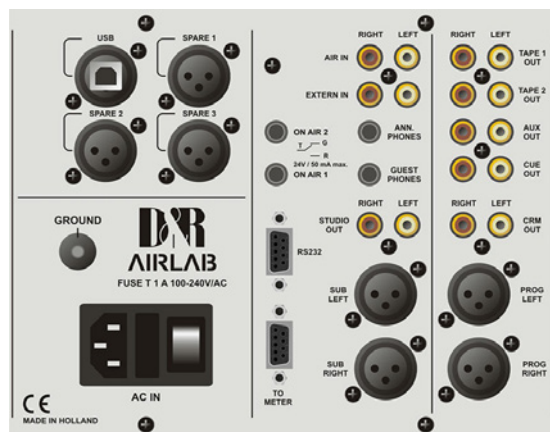
SALIDAS MASTER

Enrutamiento de la señal: Todas las salidas reciben la misma señal que se selecciona mediante los conmutadores de selección de entrada, o la señal de salida de Programa cuando no se activa ningún conmutador, lo que garantiza un enrutamiento de la señal coherente y fiable.

Salida Studio: La salida Studio tiene un indicador LED de silenciamiento que se ilumina cuando la salida está silenciada, proporcionando una clara retroalimentación visual.

Comunicación instantánea: Las tres salidas tienen un interruptor de acceso directo Talkback para una comunicación instantánea entre la sala de control y el área de presentación, lo que garantiza una comunicación fluida y eficiente.

Bus Cue: El bus Cue es el principal bus de comunicación de la consola. Cuando un oyente llama a la emisora, al pulsar el interruptor Cue del módulo Telco, lo tiene directamente en los monitores de la sala de control, lo que garantiza una comunicación fluida y tiempos de respuesta rápidos.



Al configurar su consola Airlab-DT, tiene la flexibilidad de elegir el número y el tipo de entradas/salidas jack y XLR en la placa posterior para adaptarse a sus necesidades específicas.

Entendemos que no todas las configuraciones requieren las mismas entradas y salidas. En los lugares donde no habrá jack o XLR, proporcionaremos estos agujeros con un sello de fábrica.

SOFTWARE

Funciones de control avanzadas de la consola Airlab-DT:

Control y medición USB: La Airlab-DT envía señales de control a través de USB, basadas en el protocolo HID. Esto permite una integración perfecta con su flujo de trabajo digital.

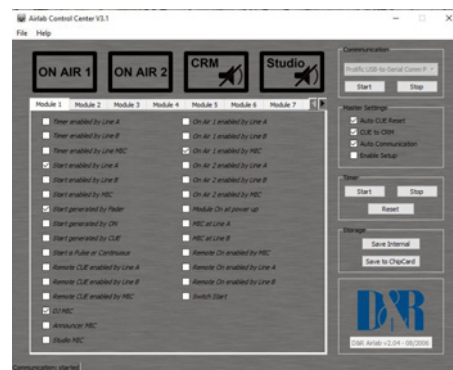
Aplicación de medidor TFT: Con el Airlab-DT, puede visualizar las principales señales de salida en una pantalla TFT utilizando una bonita aplicación de medición. Tanto las señales de programa como las subestéreo se muestran en un PPM (medidor de picos de programa) de alta resolución.

Monitorización de altavoces CRM: Además, un medidor estéreo independiente más pequeño en el lado derecho de la aplicación de medidor muestra todas las señales que se escuchan a través de los altavoces CRM (Monitor de Sala de Control), proporcionando capacidades de monitorización completas.

Radio reloj profesional: Al mismo tiempo, esta aplicación de software le muestra un reloj de radio de aspecto profesional que está sincronizado con su PC local, lo que garantiza un cronometraje preciso durante sus emisiones.

Fácil instalación del software

En esta página, siempre encontrará nuestras versiones de software actualizadas, garantizando que su consola Airlab-DT siempre esté ejecutando el software más reciente para un rendimiento óptimo.



Distribuido por:

ESPAÑA - Tel.: (+34) 91 694 37 11 comercial@aspa.net www.aspa.net | COLOMBIA - Tel.: (+571) 635 87 08 comercial@aspaandina.com
www.aspaandina.com | MÉXICO - Tel.: (+52 55) 57 05 50 09 comercial@avmexico.mx www.avmexico.mx

ESPECIFICACIONES TÉCNICAS

Entradas

Entrada de micrófono

- Balanceada 2 kOhm
- 28dB (40dB de rango de ganancia más 30dB de rango de recorte)

Entrada de línea

- Balanceadas, 10kOhm, Cinch.
- ± 20 dB de rango de ganancia

Entrada Telco (XLR)

- Balanceada 10kOhm
- 0dBu nominal

Entrada micro COMM ganancia máx.

- 1kHz 85dB

Entrada línea ganancia máx.

- 1kHz 80dB

Salidas

- Izquierda/Derecha: + 6 dBu balanceado electrónicamente (balanceado por transformador opcional)
- Sub: + 6dBu balanceado electrónicamente.
- Todas las demás salidas: + 6dBu no balanceadas

Rendimiento

- Respuesta en frecuencia: 20-20.000 Hz $\pm 0,5$ dB
- Distorsión armónica: 0,035% (VCA in, 2º armónico)
- Diafonía: Menos de -90dB
- Ruido -86dB
- Headroom: +22dB interno, 16dB en las salidas
- Rechazo Mix-Minus: @1kHz -60dB
- Atenuación de fader de canal: 1kHz, 100dB

DIMENSIONES

- Peso: 26 kg
- Dimensiones del orificio de montaje: 775mm x 415mm (anchura x profundidad)
- Dimensiones de la vista cenital: 825 mm x 455mm
- Espesor frontal: 3 mm
- Radio de las esquinas: R 20
- Altura:
 - Delantero: 80mm
 - Parte trasera: 190mm



Distribuido por:

ESPAÑA - Tel.: (+34) 91 694 37 11 comercial@aspa.net www.aspa.net | COLOMBIA - Tel.: (+571) 635 87 08 comercial@aspaandina.com
 www.aspaandina.com | MÉXICO - Tel.: (+52 55) 57 05 50 09 comercial@avmexico.mx www.avmexico.mx