

Magic TH6

Híbridos telefónicos POTS y VoIP

AVT


MAGIC TH6 es un sistema telefónico para seis líneas. Está disponible como versión POTS o como versión VoIP con funcionalidad HD Voice integrada para una calidad de voz óptima. Con sus dos entradas y salidas de audio analógicas y cuatro digitales, MAGIC TH6 se puede utilizar en tres modos de funcionamiento:

- En el **modo 1 Fader**, todas las personas que llaman en ON AIR se suman y están disponibles como una señal de audio en la salida de audio seleccionada. La señal Mix Minus se genera automáticamente para cada persona que llama.
- En el **modo 2 Faders**, hay dos líneas ON AIR disponibles para cada línea. De esta manera, puede decidir si desea repartir a las personas que llaman en dos salidas de audio separadas o si desea juntarlas en conferencia en la misma línea ON AIR.
- El último modo de funcionamiento es el **modo 6 Faders**, lo que significa que cada persona que llama se asigna a una salida de audio independiente y la mezcla se realizará desde la consola.

Una característica que destaca del MAGIC TH6 es la posibilidad de dividir o compartir las líneas de llamadas entre dos estudios en el modo 1 Fader y 2 Faders. En cada estudio se muestran las líneas de llamadas designadas y cada estudio tiene sus propias líneas ON AIR y Pretalk.

Características principales

- 2 entradas y 2 salidas de audio analógicas y 4 entradas y 4 salidas digitales
- 4 canales RX (1 Stream) y 4 canales TX (1 Stream) por AES67 opcionales disponibles mediante ampliación software.
- Pretalk a través del teléfono de mano, microauricular o entrada de línea de audio
- Pretalk por Streaming opcional con función de grabación (diferentes licencias para asignación estática o dinámica)
- Señal HOLD externa o grabada o retorno de ON AIR como señal HOLD
- Control mediante software para PC
- Máx. 6 puestos de control para PC
- Máx. 2 puestos de trabajo con Keypad
- Máx. 6 MAGIC PhonerSets
- Hasta dos estudios
- MS Access o base de datos MS SQL opcional para la agenda

Modelo POTS



Modelo VoIP



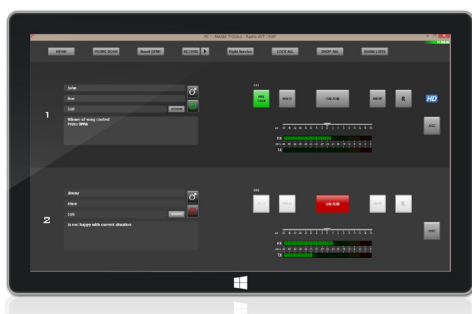
Distribuido por:

ESPAÑA - Tel.: (+34) 91 694 37 11 comercial@aspa.net www.aspa.net | **COLOMBIA** - Tel.: (+571) 635 87 08 comercial@aspaandina.com www.aspaandina.com | **MÉXICO** - Tel.: (+52 55) 57 05 50 09 comercial@avmexico.mx www.avmexico.mx

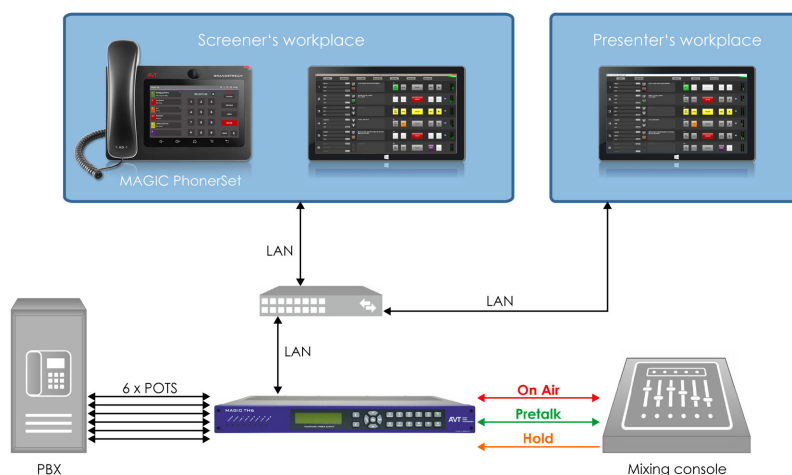
Gracias a la integración con MS Access o la función opcional de base de datos MS SQL, el filtrado de llamadas se hace muy fácil. Con la función 2-Studios-Screening, puede realizar el filtrado de llamadas desde un PC central para dos estudios. Funciones como por ejemplo: la preselección de llamadas, la lista negra, la lista de últimas llamadas, la respuesta automática o el desvío de llamadas son otras funciones del sistema. Con el servicio nocturno, las llamadas se pueden aceptar y desviar a, por ejemplo, un contestador automático automáticamente cuando el operador ha abandonado el estudio.

Para la integración con las mesas de mezclas DHD, MAGIC TH6 permite la configuración de hasta 64 comandos DHD SetLogic. A través del protocolo Ember + (funcionalidad de proveedor y consumidor) se pueden programar 32 entradas y 32 salidas, siendo posible una comunicación sencilla entre MAGIC TH6 y las consolas de mezclas DHD que hace posible controlar el sistema desde la consola.

Software PC



Ejemplo de aplicación



OPCIONES

Aunque MAGIC TH6 es ya un sistema telefónico muy completo en su versión estándar, existen algunas ampliaciones opcionales que pueden ser muy útiles.

En primer lugar, puede ampliar el sistema, que viene con una licencia de control de PC, con hasta cinco licencias de control adicionales para que un máximo de seis puestos de control puedan acceder al sistema simultáneamente. De esta forma, el sistema también se puede compartir o dividir entre dos estudios. En ambos estudios se pueden instalar hasta tres lugares de trabajo, por ejemplo para un presentador, un productor y un técnico.

De forma alternativa, el dispositivo se puede controlar cómodamente a través del MAGIC PhonerSet. Además, es posible conectar hasta dos teclados vía RS232 al MAGIC TH6.

El MAGIC TH6 también es compatible con la función Pretalk mediante Streaming. Con esta actualización, la conexión LAN entre el PC de control y el híbrido se puede usar para Pretalk, lo que significa que no se requiere cableado de audio. La conversación con la persona que llama se realiza a través de la tarjeta de sonido del PC o un auricular USB. Además, Pretalk Streaming le permite grabar las señales de la persona que llama y del presentador como un archivo WAV. Se pueden utilizar hasta seis licencias para Pretalk Stream, ya sea como estáticas o dinámicas. Con Dynamic Pretalk Streaming, las licencias se pueden repartir de forma flexible y no es necesario asignarlas de forma fija a un lugar de trabajo de PC.

Una herramienta muy útil para concursos y eventos deportivos es la ampliación del analizador DTMF. Proporciona tres modos: estándar, concurso y evento.

- En el modo estándar, simplemente se muestran los números que se presionaron en los teléfonos de las personas que llaman.
- El modo concurso también analiza quién fue el primero y destaca a la persona que llama.
- En el modo de eventos, el analizador DTMF se puede utilizar para, por ejemplo, cobertura de eventos deportivos en vivo. Varios reporteros pueden estar ubicados en diferentes estadios y todos conectados al MAGIC TH6 vía telefónica, estando sólo uno de ellos en ON AIR, los otros en HOLD. Si sucede algo interesante en un estadio, el reportero que está en HOLD quiere indicar lo ocurrido al presentador en el estudio. Por este motivo, las etiquetas de eventos DTMF se pueden definir en la configuración del software, p. Ej. la tecla de teléfono "0" se asigna a la palabra "gol" y "1" se asigna a "tarjeta roja", etc. Si uno de los reporteros en los estadios ahora presiona "0", la información "gol" aparece en letras verdes en la pantalla del presentador y puede cambiar inmediatamente al reportero del evento relevante a ON AIR.

Distribuido por:

ESPAÑA - Tel.: (+34) 91 694 37 11 comercial@aspa.net www.aspa.net | **COLOMBIA** - Tel.: (+571) 635 87 08 comercial@aspaandina.com
 www.aspaandina.com | **MÉXICO** - Tel.: (+52 55) 57 05 50 09 comercial@avmexico.mx www.avmexico.mx

Con la licencia AES67, se pueden utilizar ocho canales de audio adicionales mediante una actualización de software.

Para configuraciones más complejas con Ember +, la licencia Ember + Consumer Extension ofrece una programación simplificada gracias a un rango de funcionalidades ampliado.

De forma predeterminada, el MAGIC TH6 funciona con una base de datos de MS Access. Opcionalmente, puede funcionar con una base de datos MS SQL.

También está disponible para el MAGIC TH6 la licencia de intercom que permite el control y monitoreo de hasta 30 sistemas dentro de una sola interfaz de usuario. Las funciones Pretalk, filtrado y Hold no están disponibles en este software.

Para controlar varios híbridos AVT diferentes está disponible la actualización del administrador del sistema.

La última opción a mencionar es la licencia de Extensión VoIP para la versión POTS del MAGIC TH6. De esta manera, el híbrido telefónico POTS se puede ampliar a un híbrido VoIP. Con la opción de voz HD, incluso ofrecerá una excelente calidad de audio de 7 kHz.

ESPECIFICACIONES TÉCNICAS

	MAGIC TH6 POTS	MAGIC TH6 VoIP HD
Canales POTS	6	-
Canales RDSI	-	-
Canales VoIP	6 (opcional)	6
VLAN	Sí	Sí
Voz HD (G.722, 7kHz)	Para VoIP (opcional)	Incluido
Distorsión de voz	Sí	Sí
Interfases de audio	2 x entrada/salida analógica 4x entrada/salida digital (2 x AES/EBU)	2 x entrada/salida analógica 4x entrada/salida digital (2 x AES/EBU)
Canales AES67	8 x RX (2 Streams) 8 x TX (1 Stream) (opcional)	8 x RX (2 Streams) 8 x TX (1 Stream) (opcional)
Interfaz Dante/AES67	-	-
Interfaz PHONE	-	-
Interfaz microauricular/teléfono	2	2
Control mediante navegador web	-	-
Software de control (Windows PC o tablet)	Sí (Máximo 6 puestos de trabajo)	Sí (Máximo 6 puestos de trabajo)
Control externo mediante teclado numérico	Sí, max. 2x	Sí, max. 2x
Control mediante MAGIC PhonerSet	Sí, max. 6x (opcional)	Sí, max. 6x (opcional)
Base de datos/ filtrado de llamadas	MS ACCESS/ MS SQL (opt.)	MS ACCESS/ MS SQL (opt.)
Lista negra	Sí	Sí
Opción de Pretalk mediante Streaming	Sí, max. 6x (estáticos o dinámicos)	Sí, max. 6x (estáticos o dinámicos)
Señal de espera	grabada, señal de ON-AIR, señal externa	grabada, señal de ON-AIR, señal externa
Contestador automático	-	-
Modo Nocturno	Sí	Sí
GPIO (programable)	6 x TTL 4 x Relays	6 x TTL 4 x Relays
Análisis DTMF	Sí (opcional)	Sí (opcional)
Social Media Upgrade	-	-
Ember+ Prov./Cons. DHD Setlogic	Sí	Sí
Fuente de alimentación	100 – 230 V	100 – 230 V